



HANDGEMACHT IM TAUNUS

LIEFERUMFANG PODEST KURZ UND TIEF.



Lieferumfang Podest

Wir haben speziell für den Kochschuppen ein Podest aus Aluminium mit einem Holzdeck entwickelt, um den Kochschuppen auch ohne ein vorhandenes Fundament auf weiche, tragfähige Böden zu stellen.

Das Aluminium-Podest mit Holzdeck gibt es in zwei Ausführungen:

Kurzes Podest ohne Lauf- und Stehfläche vor dem Kochschuppen.

Das kurze Podest lässt sich perfekt an eine bestehende Terrasse ansetzen, falls diese nicht tragfähig für den Kochschuppen sein sollte (z.B. weil der Boden ein zu großes Gefälle aufweist, kein Fundament vorhanden ist oder das Material für eine Verschraubung nicht geeignet ist).

Tiefes Podest mit Lauf- und Stehfläche vor dem Kochschuppen.

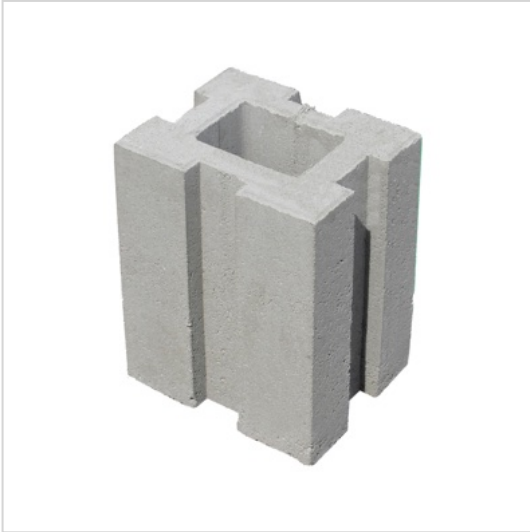
Das tiefe Podest ist ideal, wenn du den Kochschuppen freistehend auf Rasen, Wiese oder auf tragfähigem Erdreich aufbauen möchtest. Es besitzt im Gegensatz zum kurzen Podest eine Lauf- und Stehfläche vor dem Kochschuppen. Dadurch stehst Du beim Kochen und Grillen auf einem stabilen Untergrund und ebenerdig mit deinem Grill oder deiner Outdoorküche.



Abbildung ähnlich Kochschuppen mit kurzem Podest, angestellt an eine Bestandsterrasse

Fertigfundamente

Die Podeste werden auf jeweils 4 Fertigfundamente gestellt. Diese bauen wir in die vorbereiteten Löchern ein.



Unkrautvlies

Wir legen in die ausgehobene Fläche ein Unkrautvlies.



Aluminium Unterkonstruktion

Hauptbestandteil der Lieferung ist die langlebige und hochwertige Aluminium Unterkonstruktion. Vier der Auflageteller werden in den Fertigfundamenten positioniert und fixiert. Die restlichen werden ins Erdreich gebohrt und geben zusätzliche Stabilität.



Abbildung ähnlich zu tiefem Podest

Lärchenholzdeck

Als Bodenbelag verschrauben wir die Lärchenholz Terrassendielen mit Edelstahlschrauben und entsprechenden Abstandhaltern.



Abbildung ähnlich zu tiefem Podest
mit Terrassendielen aus Lärchenholz

**KOCH
SCHUPPEN**
DESIGN BY BERGER & HANSEN

Berger & Hansen GmbH
Kopernikusstraße 30
65929 Frankfurt a. Main

www.kochschuppen.de
kontakt@kochschuppen.de
Kochschuppen auf Instagram
Kochschuppen auf Facebook

HRB 142240
Steuernummer
Amtsgericht Frankfurt a. Main

Sparkasse Saarbrücken
IBAN DE35 5905 0101 0067 2238 83
BIC SAKSDE55XXX